



Lapin aluehallintovirasto
Läänineläinlääkäri Risto M. Ruuska
PL 8002
96101 Rovaniemi

LAUSUNTO

6.9.2017

Dnro 423/2017

Lausuntopyyntö 27.6.2017, LAAVI/1090/05.15.01/2016

LAUSUNTOPYYNTÖ LAPIN JA KEMIN-SOMPION PALISKUNTIEN VÄLISEN RAJAN VAHVISTAMISESTA

Lapin paliskunta on tehnyt Lapin Aluehallintovirastoon esityksen paliskunnan toimialueen rajauksen tarkistamisesta. Paliskunta esittää rajakuvauksen muuttamista vastaamaan paliskuntien välillä olevan esteaidan kulkua. Poronhoitolain (PHL, 848/1990) 6.3 mukaan Lapin aluehallintovirasto vahvistaa paliskuntien toimialueiden rajat. Paliskuntien välinen esteaita katsotaan kuitenkin paliskuntien rajaksi. Esteaita saadaan rakentaa valtion maalle maa- ja metsätalousministeriön luvalla (PHL 39.1).

Kemin-Sompion ja Lapin paliskuntien välinen esteaita on tällä hetkellä välillä Iso-oja—Talkkunapää osa valtakuntien välistä poroesteaitaa (kuva 1). Valtakuntien välinen poroesteaita on aikaisemmin kulkenut idässä korkeammalla Talkkunapäässä. Aita on ollut sijoitettuna kahteenkin eri kohtaan, mutta siirretty myöhemmin talvikunnossapito vaikeuksien vuoksi kulkemaan metsäalueelle lähelle Iso-ojaa.

Lapin paliskunta on vuonna 2012 esittänyt, että valtakuntien välinen poroesteaita siirrettäisiin takaisin Talkkunapäähän lähelle Venäjän rajaa. Paliskuntain yhdistyksen hallitus päätti, että mikäli Lapin paliskunta haluaa aidan siirtoa aikaisemmin kuin aitaosuus tulee seuraavan kerran perusparannuksen kohteeksi, rakentaa se kustannuksellaan rajaporoesteaidan standardien mukaisen aidan ja sen valmistuttua aidat vaihdetaan. Muussa tapauksessa asia otetaan huomioon ja valmistellaan seuraavan peruskorjauksen yhteydessä. Mikäli nykyinen valtakuntien välinen poroesteaita muuttuu paliskuntien väliseksi esteaidaksi, voidaan Kemin-Sompion paliskunnan osalta toimia Halkovaarassa myös edellä mainitulla tavalla.

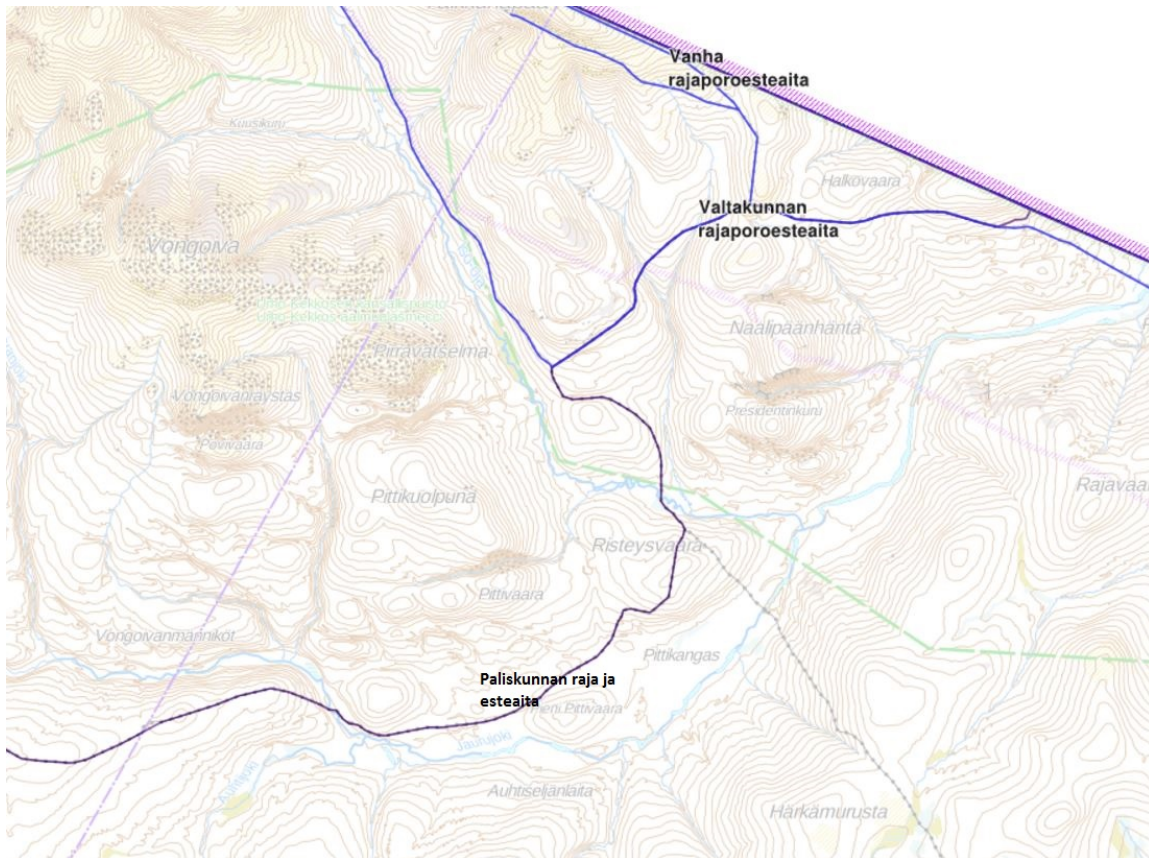
Lapin ja Kemin-Sompion paliskunnilla on eriävä näkemys aidan sijoittumisesta Talkkunapäässä (kuva 2). Paikalle tulee tehdä maastokatselmus, jonka perusteella voidaan päättää aidan tarkemmasta sijoittamisesta.

Aita välillä Vosavaara—Lokan pato on alun perin rakennettu Kemin-Sompion ja Oraniemen väliseksi esteaidaksi, tältä osin Paliskuntain yhdistyksen hallitus yhtyy Kemin-Sompion paliskunnan näkemykseen Oraniemen paliskunnan kuulemisesta.

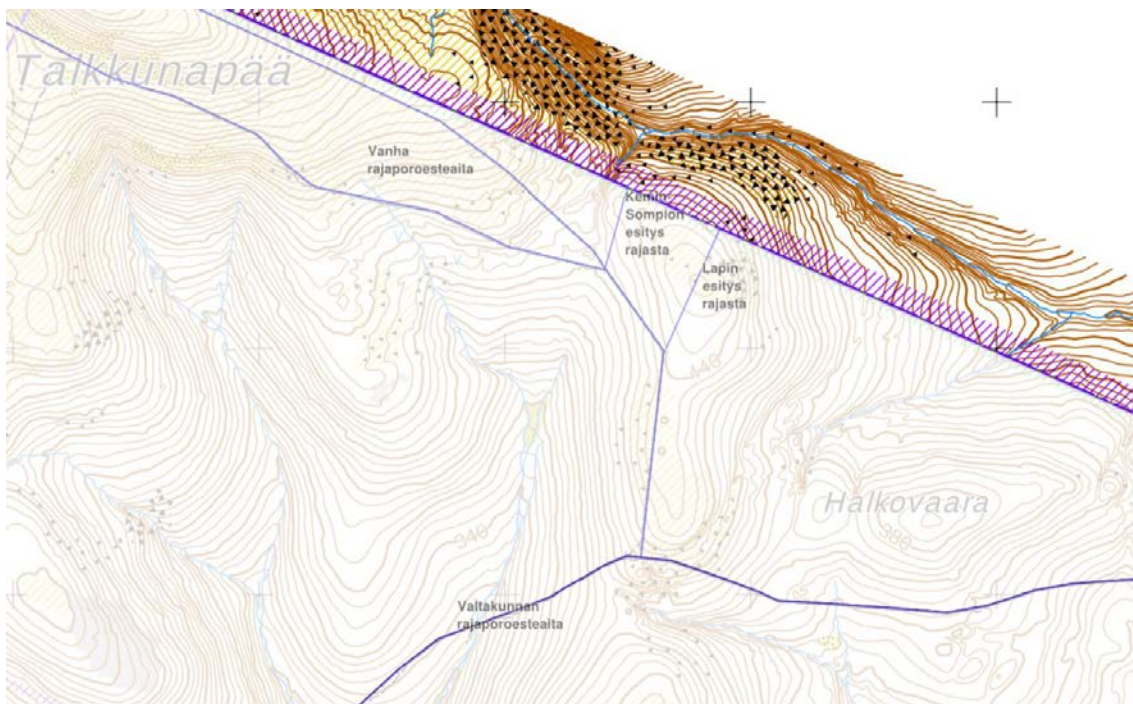
Siltä osin kuin paliskunnat ovat yksimielisiä rajan kulun (Lokan pato—Talkkunapään kulma, valtakunnan rajaporoesteaidan yhtymäkohta) muutoksesta ei Paliskuntain yhdistyksen hallituksella ole asiaan huomauttamista.

PALISKUNTAIYHDISTYS

Jukka Knuuti
hallituksen puheenjohtaja



Kuva 1: Valtakunnan rajaporoesteaitojen ja paliskuntien välisen esteaidan nykyinen sijainti



Kuva 2: Paliskuntien esitykset rajan kulusta Talkkunapäässä

alj/kh/ao/jk