



Lapin ELY-keskus
PL 8060
96101 Rovaniemi
kirjaamo.lappi@ely-keskus.fi

LAUSUNTO

26.6.2020

Dnro 226/2020

Asia: Paliskuntain yhdistyksen lausunto YVA-tarveharkintaa varten

Viite: Lausuntopyyntö 29.5.2020, LAPELY/1169/2020

TUOHIVAARAN TUULIVOIMAPUISTOHANKE

YVA-tarveharkinta

Tuulialfa Oy suunnittelee Kittilän Tuohivaaran alueelle 4-6 tuulivoimalan tuulipuistoa. Sen kokonais-teho olisi 40-45MW. Hankealueelle sijoittuvat 110 kV ja 220 kV voimajohdot, joihin tuotettu sähkö voidaan syöttää. Hanke sijoittuu yksityismaille, mutta hankealue rajautuu valtion maahan.

Kittilän kunnanhallitus on 25.2.2020 päättänyt käynnistää maankäyttö- ja rakennuslain 77 §:n mukaisen tuulivoimayleiskaavan laatimisen hankealueelle. Lapin ELY-keskus on 30.3.2020 pyytänyt YVA-lain 13 §:n mukaisesti viranomaisilta lausuntoa YVA-menettelyn tarpeesta. Nyt Lapin ELY-keskus pyytää täydentämään aiemmin annettuja lausuntoja uuden lisäselvityksen pohjalta.

Hanke sijoittuu kokonaan Alakylän paliskunnan alueelle. Alakylän paliskunnan suurin sallittu eloporo-määrä on 5300 ja poronomistajia on 102. Alueen poronhoito perustuu luonnonlaitumien ja porojen luon-taisen laidunkierron ympärivuotiseen hyödyntämiseen. Poronhoitolaki, YVA-laki ja alueen maakunta-kaava edellyttävät poronhoidon huomioon ottamista hankkeen suunnittelussa.

Paliskuntain yhdistys pyytää ELY-keskusta ottamaan huomioon aiemmin asiasta annetun lausunnon, eikä enää toista sen sisältöä. Lisäselvitysten pohjalta paliskuntain yhdistys lisää lausuntoonsa seuraavaa.

YVA-tarveharkinta

Lausuntopyynnön liitteenä olevassa raportissa on esitetty kartalla poronhoidon toiminta hankealueella ja sen ympäristössä. Alakylän paliskunnan poronhoidon paikkatietoaineistoa on kuitenkin tarkistettu hil-jattain (liite 1). Alue on paliskunnan kesälaidunta ja syyslaidunta. Hankealueen viereen valtionmaalle, Masanpaloön, aletaan rakentamaan uutta erotusaitaa tänä kesänä ja sen siulat, mistä porot viedään aitaan, tulevat sijoittumaan tuulipuiston hankealueen puolelle, koska se on porojen kuljettamisen kannalta paras suunta (ks. aiemman lausunnon liite). Paikkatietoaineiston tarkistaminen on vielä kesken, joten siihen voi edelleen tulla muutoksia.



Lausuntopyyntöön liitteenä olevassa raportissa arvioidaan poronhoidolle aiheutuvia vaikutuksia lyhyesti, lähinnä vaikutusmekanismien osalta, mutta ei vielä varsinaisia vaikutuksia. Raportissa esitetään mahdollisia haittojen lieventämiskeinoja, joista raportin mukaan on aloitettu keskustelu paliskunnan kanssa. Alakylän paliskuntaa ei kuitenkaan ole osallistettu vaikutusten arviointiin.

Alakylän paliskunnan osakkailla on porotilamatkailua ja sen kehittämistä käynnissä kahdessa paikassa Tuohivaaran hankealueen lähellä. Matkailijat etsivät alueelta hiljaisuutta ja rauhaa, mikä voi olla ristiriidassa mahdollisesti voimaloista aiheutuvien maisema- ja meluvaikutusten kanssa. Myös vaikutukset porotilamatkailulle tulee arvioida hankkeessa. Lisäksi Metsähallituksella on tuulivoimahankeaiho, joka ulottuu Kittilän kuntaan, Alakylän paliskunnan alueelle. Mikäli se lähtee etenemään, hankkeiden yhteisvaikutusten arviointi on välttämätöntä.

Paliskuntain yhdistys on lausunut käsityksensä suunnitellun hankkeen vaikutuksista aiemmin. Hanke sijoittuu paliskunnan poronhoidon kannalta erittäin tärkeälle alueelle, sillä alueella laiduntaa ja sen kautta kulkee eri vuoden aikoina huomattava osa paliskunnan poroista, noin 3 000 eläintä. Paliskunnalla on alueen tärkeyden vuoksi sinne myös investointisuunnitelma, jota aiotaan toteuttaa jo kuluvana kesänä. Alakylän paliskunta vastustaa hankkeen sijoittamista alueelle siitä poronhoidolle aiheutuvien todennäköisten, merkittävien haitallisten vaikutusten vuoksi.

Paliskuntain yhdistys katsoo, että hankkeeseen tulee soveltaa YVA-menettelyä. Hankkeesta aiheutuisi todennäköisesti YVA-laissa mainittuja laadultaan ja laajuudeltaan merkittäviä haitallisia ympäristövaikutuksia alueen poronhoidolle, mikä lain mukaan edellyttää ympäristövaikutusten arviointia.

PALISKUNTAIN YHDISTYS

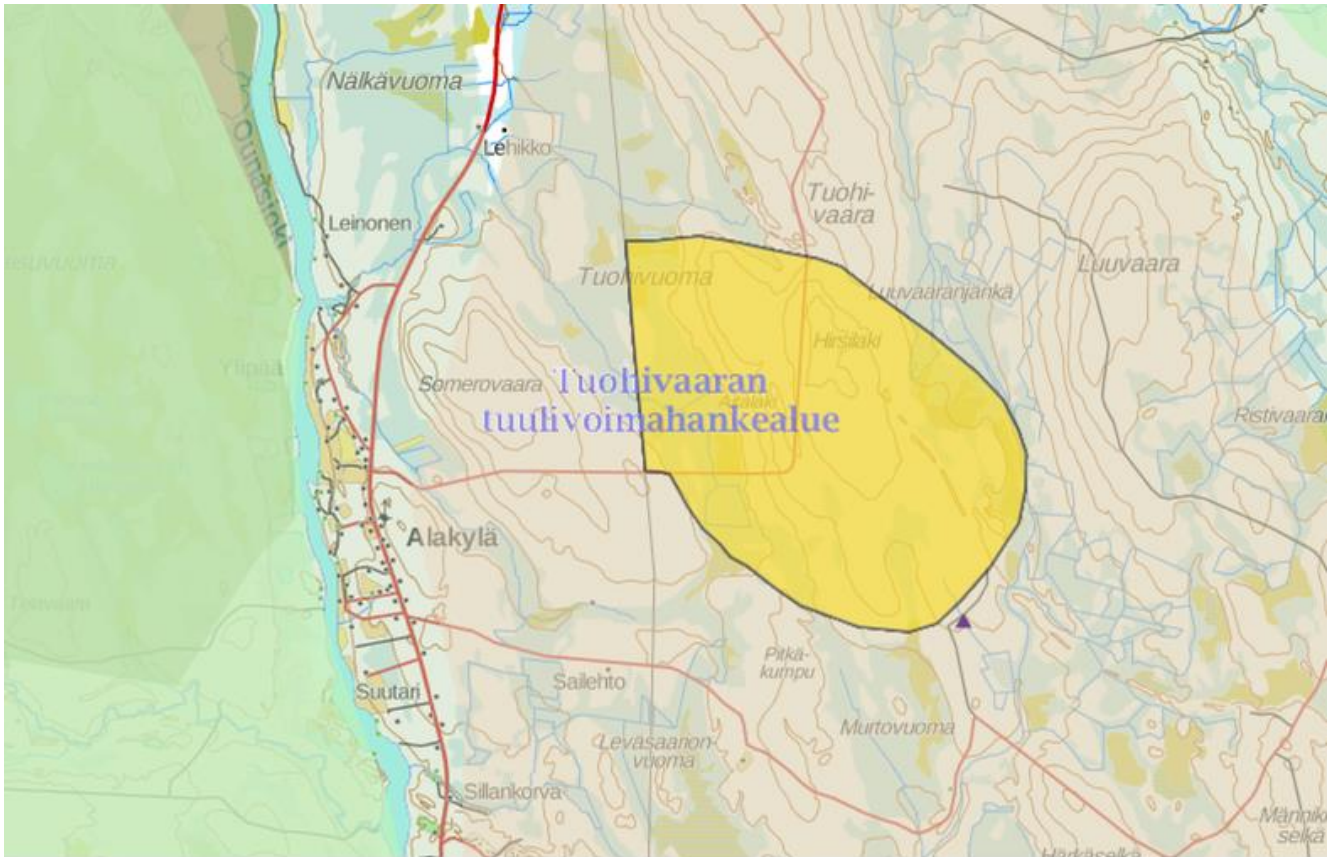
Anne Ollila
Toiminnanjohtaja

Liitteet

1. Ote Alakylän paliskunnan päivitetystä poronhoidon paikkatietoaineistosta suunnittelualueella.

ma/ao

Liite 1



1km

Elinympäristön tietopalvelu Liiteri

Kuva 1. Tuohivaaran hankealue ja TOKAT-aineistoon päivitetyt porojen kesälaitumet (vaalein vihreä) ja syyslaitumet (ruskea). Tulevan erotusaitapaikan sijainti Masanpalossa Tuohivaaran etelä-kaakkoispuolella on merkitty kolmiolla.